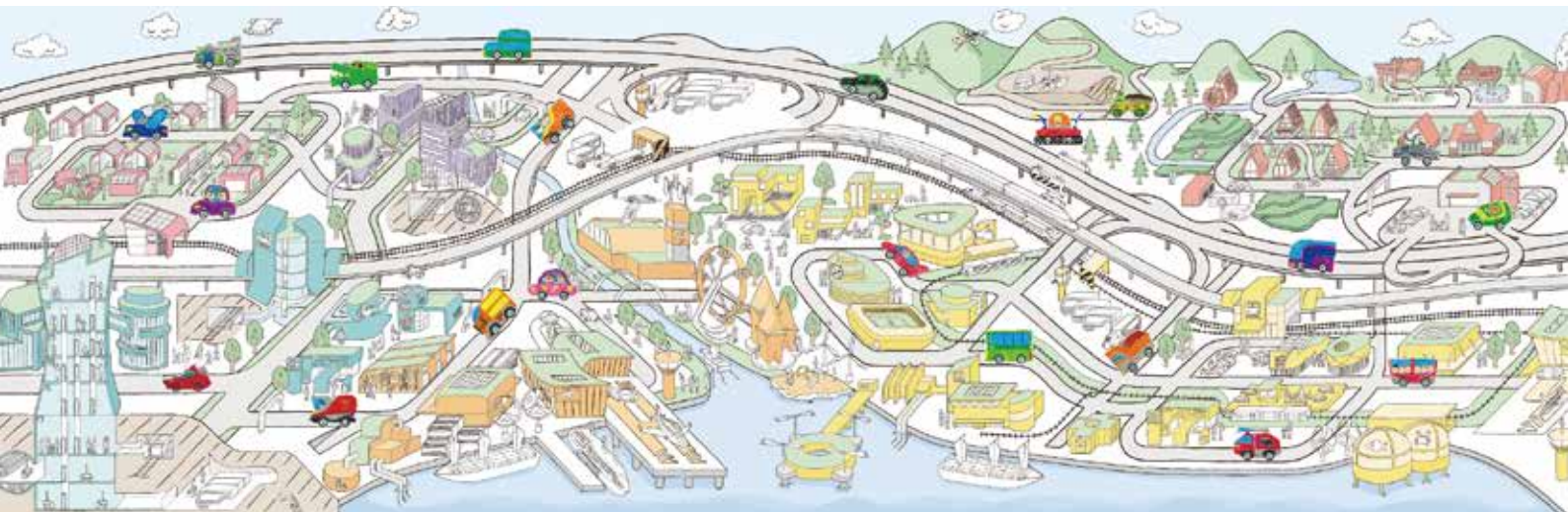
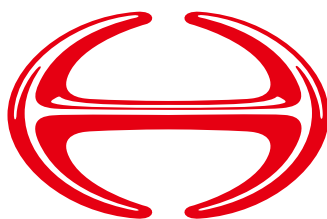


Hino Motors, Ltd.

Сведения о Компании



Улучшение условий жизни во всем мире путем содействия безопасному и экономичному перемещению людей и грузов с осознанием ответственности за состояние окружающей среды и особым вниманием к устойчивому развитию



HINO

Непрерывное обеспечение потребительской ценности для клиентов и общества путем поставок «грузовиков и автобусов, способных на большее»

Разнообразные технологические инновации и диверсификация образа жизни людей быстро изменяют очертания окружающей среды, в которой перемещаются люди и грузы, и подстегивают изменения, происходящие в бизнесе наших клиентов. В соответствии со своим девизом «Грузовики и автобусы, способные на большее», компания Hino непрерывно решает проблему постоянного создания потребительской ценности для клиентов и общества, сохраняя при этом свое непереносимое присутствие в условиях продолжающейся диверсификации качеств, востребованных клиентами.

Девиз «Грузовики и автобусы, способные на большее»

Оптимальная продукция, в которой используются технологии безопасности и защиты окружающей среды.



Индивидуальная всесторонняя поддержка для каждого автомобиля.



Новые области деятельности.



— Текущие области внимания в автомобилестроении —

Новые области

Чтобы претворить девиз «Грузовики и автобусы, способные на большее» в жизнь, мы сосредоточимся на трех изложенных далее целях. В долгосрочной перспективе автомобильная промышленность непрерывно реагирует на широкий круг социальных проблем, среди которых охрана глобальной окружающей среды и уменьшение количества дорожно-транспортных происшествий. Выполняя свои обязанности производителя грузовых автомобилей и автобусов, оказывающего поддержку обществу, компания Hino считает необходимым взять на себя инициативу в решении этих проблем и регулярно поставлять «Оптимальную продукцию, в которой используются технологии безопасности и защиты окружающей среды».

В то же время потребности клиентов уже не ограничиваются только характеристиками и качеством продукции. Их потребности стали более разнообразными и теперь включают повышение степени загрузки и эффективности логистики, а также реагирование на нехватку водителей вследствие старения общества и роста масштабов электронной торговли. Для удовлетворения этих потребностей

компания Hino, среди прочего, будет задействовать информационные и коммуникационные технологии (ICT) и стремиться обеспечивать «Индивидуальную всестороннюю поддержку для каждого автомобиля», чтобы гарантировать постоянное содержание каждого грузового автомобиля и автобуса наших клиентов в оптимальном рабочем состоянии.

Более того, превосходящая предполагаемые будущие формы логистики и транспортировки, компания Hino осваивает «Новые области деятельности» и охватывает вниманием общество в целом.

Для поддержки марки HINO во всем мире команда компании Hino будет всегда принимать вызовы и с чувством солидарности двигаться вперед, точно выявляя эволюционирующие потребности клиентов, общества и непрерывно обеспечивая потребительскую ценность.

下 義 生

Йошио Шимо

Президент и главный исполнительный директор, уполномоченный директор



Использование технологий безопасности и экологических технологий для грузовых автомобилей и автобусов



PCS* (Pre-Crash Safety System) / (торможение для уменьшения повреждений при столкновении)
 В системе PCS (предварительной безопасности) компании Hino применяются радар миллиметрового диапазона и датчики изображений для обнаружения транспортных средств и пешеходов впереди и автоматически активируются тормоза для уменьшения повреждений при столкновении. Компания Hino устанавливает системы PCS в стандартной комплектации во всех моделях грузовых автомобилей и в крупных экскурсионных автобусах.
 *PCS является зарегистрированным товарным знаком Toyota Motor Corporation.

К нулевым потерям от дорожно-транспортных происшествий

Компания Hino работает над различными аспектами усиления мер безопасности, чтобы приблизить общество к идеалу «нулевые потери от дорожно-транспортных происшествий». Основываясь на концепции «Полная безопасность», компания Hino продвигает инициативы по повышению безопасности на каждом этапе: от контроля управления, обеспечивающего его безопасность, до превентивных мер безопасности по предотвращению создания аварийных ситуаций и мер безопасности при столкновении в случае аварии. Компания Hino считает содействие повсеместному применению разрабатываемых ею технологий безопасности делом первостепенной важности. Поэтому компания Hino стремится как можно быстрее внедрять свои коммерческие технологии в продукцию в стандартной комплектации.

Вклад в достижение «общества с нулевыми потерями от дорожно-транспортных происшествий» — конечной цели транспортно-ориентированного общества
 Работа над реализацией безопасных условий дорожного движения



• Разработка технологий безопасности для каждой ситуации с учетом всех участников дорожного движения



*PCS и VSC являются зарегистрированными товарными знаками Toyota Motor Corporation.

Лидер в области экологических технологий

Компания Hino была лидером в продвижении таких инноваций, как технологии чистых выбросов и повышения эффективности использования топлива, еще до того, как экологические проблемы оказались в центре внимания. Примером такой инновации служит выпущенный компанией Hino в 1991 маршрутный автобус большого класса с гибридным приводом — первый в мире коммерческий гибридный автомобиль. Затем в 2012 году были введены в эксплуатацию легкие электробусы HINO Poncho EV. Компания Hino продолжает совершенствовать свои чистые дизельные и гибридные экологические технологии, активно работая над разработкой и внедрением технологий для автомобилей следующего поколения, начиная с электромобилей.

• Исследования и разработки широкого спектра технологий в соответствии с целями



• Легкий электробус HINO Poncho EV





«Всесторонняя поддержка», укрепляющая бизнес наших клиентов



24-часовая система поддержки, обеспечивающая экстренное реагирование на неисправности автомобилей.

Комплексная поддержка эксплуатации грузовых автомобилей и автобусов

В центре внимания компании Hino находится «Всесторонняя поддержка» — исчерпывающая поддержка, обеспечивающая бесперебойную надежную работу грузовых автомобилей и автобусов наших клиентов и выполнение ими своих задач в полной мере. Мы считаем, что обеспечивая клиентам возможность бесперебойно выполнять свою работу, компания Hino помогает поддерживать транспортировку и транзит — неотъемлемые части социальной инфраструктуры, что имеет важное значение для общества. Компания Hino вносит свой вклад во все аспекты клиентского бизнеса, предоставляя поддержку, которая включает предотвращающее неисправности профилактическое обслуживание путем замены деталей с надлежащей периодичностью, мгновенное реагирование и оперативный ремонт в аварийных ситуациях, а также поддержку безопасной и экологичной эксплуатации.



Применение информационных технологий: служба HINO CONNECT

HINO CONNECT — это средство коммуникации клиентов с компанией Hino — служба, поддерживающая нормальную работу грузовых автомобилей и автобусов через установленные в них терминалы связи. Благодаря специальному веб-сайту для клиентов и различным функциям уведомления, эта служба обеспечивает адекватное и оперативное реагирование при возникновении неожиданных проблем. Кроме того, она предоставляет отчеты, которыми можно руководствоваться для обеспечения экономии топлива и безопасной эксплуатации. Служба HINO CONNECT обеспечивает широкую поддержку клиентских автомобилей, начиная с повседневной эксплуатации и заканчивая аварийными ситуациями. Эта поддержка включает в себя использование информации, собранной с автомобилей, в таких целях, как подготовка предложений по профилактическому обслуживанию.

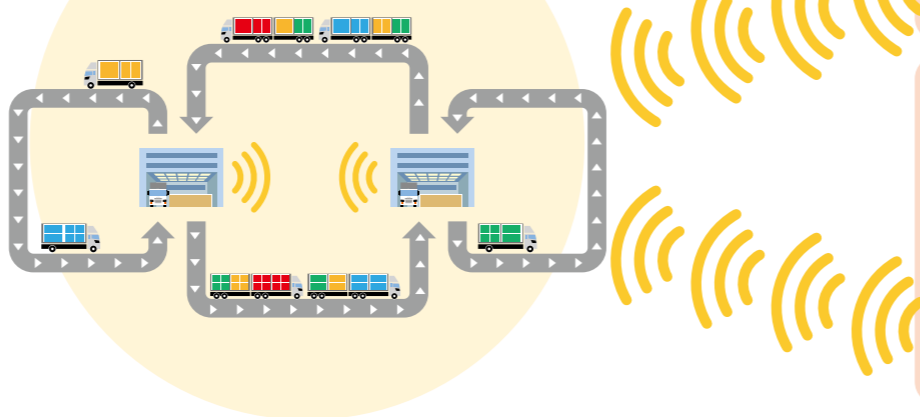


Новые области деятельности

Потребности в коммерческих транспортных средствах становятся все более и более разнообразными. Более того, в наше время имеется множество проблем, которые касаются не отдельных транспортных средств, а логистических и транспортных систем в целом. Среди этих проблем — необходимость повышения степени загрузки транспортных средств и эффективности логистики, реагирования на нехватку водителей вследствие старения общества и роста масштабов электронной торговли, а также устранения нехватки способов транспортировки в малонаселенных регионах. Компания Hino стремится удовлетворять эти потребности, решать проблемы и способствовать улучшению условий жизни в сегодняшнем и будущем мире, принимая новые вызовы, которые предвосхищают предполагаемые будущие концепции логистики и транспортировки.

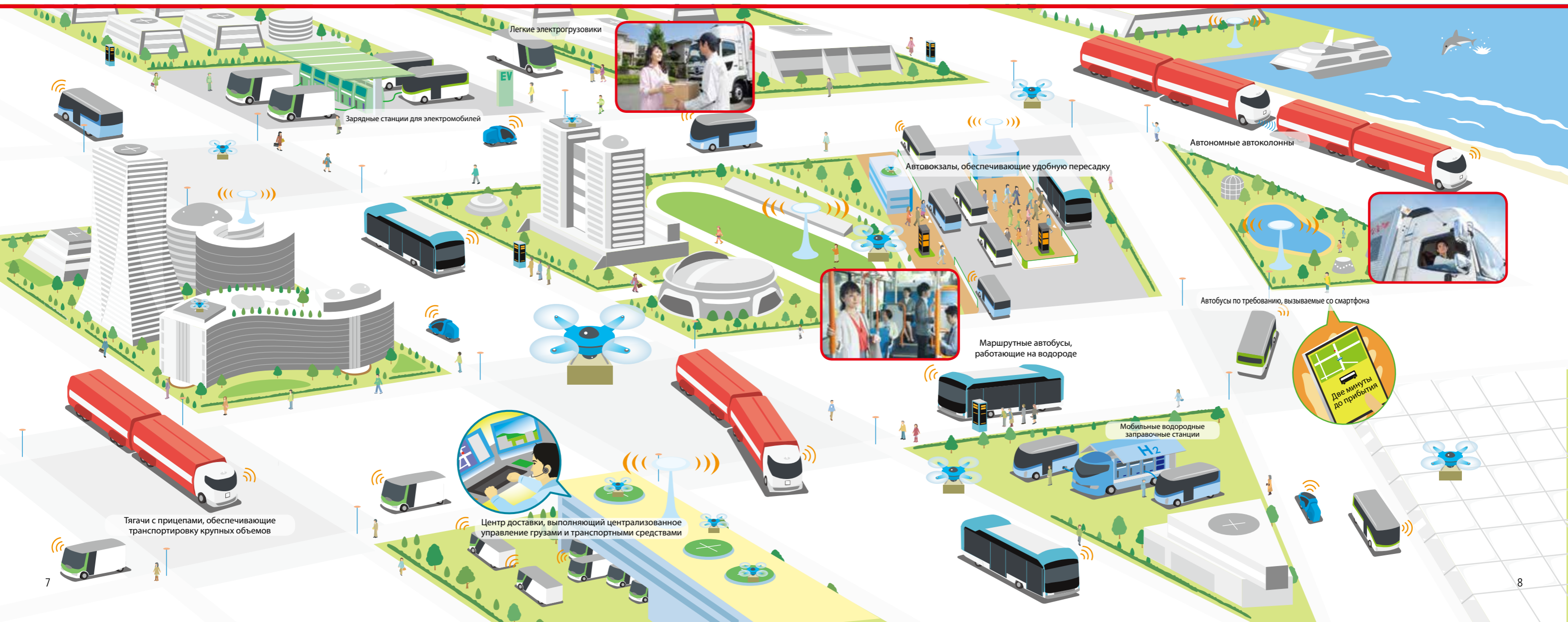
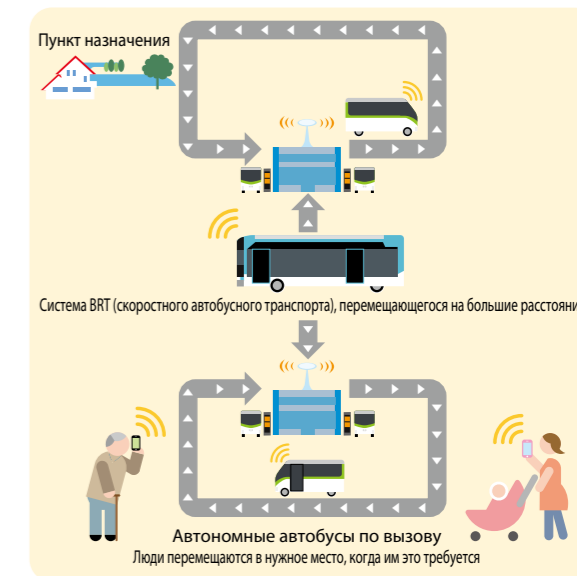
Соединение целых логистических систем

Объединение в комплексы грузов с автомобилями и одних автомобилей с другими автомобилями еще больше повысит эффективность перевозок.



Соединение транспортных систем

У людей имеется связь с транспортными средствами, что делает перемещение более удобным



Монодзукури (производство) и качество в компании Hino



В 2017 году в городе Кога префектуры Ибараки заработал на полную мощность головной завод по производству автомобилей средней и большой грузоподъемности.



Ускорение реакции на запросы благодаря модульной сборке

В зависимости от использования существуют различные типы коммерческих транспортных средств, точно отвечающих требованиям клиентов, которым необходима обширная линейка продукции. Чтобы быстрее обеспечивать клиентов по всему миру продукцией, адаптированной к их конкретным потребностям, компания Hino приняла концепцию модульной сборки. Она заключается в сборке каждого грузовика из модулей, состоящих из компонентов, которые составляют автомобиль в соответствии с потребностями клиента. Централизованное производство ключевых деталей, являющихся стандартизованными компонентами и составляющих основу каждого модуля, выполняется в Японии, а периферийные компоненты, соответствующие потребностям местных рынков, собираются за рубежом. Такой подход позволяет нам быстрее поставлять автомобили нашим клиентам по всему миру.



Комбинируемые модули, отвечающие комбинируемые модули, отвечающие компонентным потребностям

Завод в городе Кога — краеугольный камень нашей структуры производства и снабжения

Завод в городе Кога, заработавший на полную мощность в 2017 году, является ключевым в структуре нашего внутреннего производства. Чтобы реализовать свою традицию монодзукури (производства) — «производство широкой номенклатуры коммерческих автомобилей малыми сериями в короткие сроки» — компания Hino активно внедряет на заводе в городе Кога инновационные технологии производства и производственные линии, создавая гибкую структуру производства, реагирующую на колебания его объемов и смену типов автомобилей. Кроме того, в качестве головного завода по производству автомобилей средней и большой грузоподъемности, завод в городе Кога будет выполнять свою роль по вводу новых технологий, методов производства и внедрению их на заводах за рубежом.



Завод в городе Кога служит головным заводом по производству автомобилей средней и большой грузоподъемности.

Качество, обеспечивающее защиту и безопасность клиентов и общества

Миссия компании Hino — предоставление безопасных и эффективных средств перевозки людей и грузов для улучшения условий жизни нынешнего и будущих поколений во всем мире. По мнению компании Hino, выполняя эту миссию, она ответственна за обеспечение потребительской ценности и качества, несущих клиентам и обществу чувство защищенности и безопасности. Чтобы обеспечить постоянное доверие к себе как производителю грузовых автомобилей и автобусов со стороны клиентов и общества, мы стремимся поощрять взаимное сотрудничество во всех процессах проектирования продукции и планирования ее выпуска, подготовки производства, снабжения, производства, реализации и послепродажного обслуживания в соответствии с этическими нормами «Клиент прежде всего» и «Качество прежде всего». В основе нашего управления качеством лежат постоянное следование концепции «планирование, осуществление, проверка, действие» с целью дальнейшего совершенствования операционной деятельности и непрерывные усилия по повышению качества.

Обеспечение потребительской ценности для клиентов

Повышение и улучшение качества



Развитие кадрового потенциала позволяет обеспечить качество в соответствии с ожиданиями клиента

Компания Hino ведет бизнес по всему миру



Серия HINO 600 с капотом для Северной Америки



Карьерный самосвал серии HINO 700 ZS

Автомобили HINO работают более чем в 90 странах и регионах

Компания Hino борется за основную долю рынка Юго-Восточной Азии и Океании и неуклонно расширяет свой бизнес на рынках Северной, Центральной и Южной Америки. Хотя наше производство за рубежом и занимается мелкоузловой сборкой на месте, мы прогрессируем в локализации производства, включая снабжение из местных источников, с целью создания производства, прочно укоренившегося в каждой стране и каждом регионе за рубежом. Компания Hino также выпускает модели, разработанные специально для зарубежных рынков, чтобы удовлетворять разнообразные потребности в странах и регионах по всему миру. Среди этих автомобилей — грузовики с капотом для Северной Америки и самосвалы грузоподъемностью 35 тонн, удовлетворяющие такие особые потребности, как работа в карьерах. Благодаря нашим уникальным японским технологиям производства *монодзукури*, а также способности реагировать на мельчайшие потребности клиентов и удовлетворять их, автомобили марки HINO получают высокую оценку во всем мире.

- Зарубежные офисы и дистрибьюторы компании Hino охватывают весь мир



Усиление «всесторонняя поддержка» во всем мире

Чтобы гарантировать полное выполнение автомобилями HINO своих функций по всему миру, компания Hino создает в каждом регионе расширенную инфраструктуру поддержки. Компания Hino ежедневно реагирует на запросы клиентов и предоставляет им консультации. Такая приближенная к клиентам высококачественная «всесторонняя поддержка» является одной из сильных сторон марки HINO и заслужила признание клиентов во всем мире. Для дальнейшего улучшения нашей «всесторонней поддержки» мы неуклонно создаем соответствующую инфраструктуру по всему миру. Это включает открытие Центра всесторонней поддержки клиентов, где проводятся пробные поездки и обучение для клиентов в Малайзии, создание Учебного центра для Ближнего и Среднего Востока и складской базы запчастей для Среднего Востока в Объединенных Арабских Эмиратах, а также основание складской базы запчастей для Центральной и Южной Америки в Панаме.



Центр всесторонней поддержки клиентов, где проводятся пробные поездки и обучение для клиентов в Малайзии.



Складская база запчастей для Среднего Востока в Объединенных Арабских Эмиратах



Складская база запчастей для Центральной и Южной Америки в Панаме



Учебный центр для Ближнего и Среднего Востока в Объединенных Арабских Эмиратах



«Команда HINO» и развитие персонала

Воспитание чувства коллективной солидарности команды Hino и стремления к устойчивому росту

Сила компании Hino — это сила ее команды. Все члены всемирной команды HINO работают как один, чтобы повысить ценность марки HINO и передать ее следующему поколению для достижения устойчивого роста. Сплоченность и сотрудничество людей, принимающих участие в разработке, производстве, реализации и всесторонней поддержке грузовых автомобилей и автобусов, позволяют компании Hino постоянно поставлять продукцию и услуги, превосходящие ожидания клиентов. При этом компания Hino участвует в ралли Дакар, которое называют самым ужасным ралли в мире, где укрепляет свой соревновательный дух и оттачивает технологические возможности. Кроме того, компания Hino взаимодействует с местными сообществами через игру в регби, воспитывает чувство коллективной солидарности команды Hino и проводит корпоративные мероприятия.



Мировая конференция Hino
Раз в четыре года компания Hino проводит Мировую конференцию Hino, и в этом мероприятии принимает участие персонал отделов продаж заграничных филиалов и партнеров. Конференция предоставляет место, где можно поделиться своим видением будущего и обменяться мнениями.



Участие в ралли Дакар
В 1991 году компания Hino стала первым японским производителем грузовых автомобилей, принявшим участие в ралли Дакар. С момента своего первого участия компания Hino последовательно завершила все ралли и продолжает делиться азартом гонки с клиентами и поклонниками автогонок во всем мире.



Команда регби «Красные дельфины» компании Hino
С момента своего создания в 1950 году команда «Красные дельфины» компании Hino служит ее флагманским спортивным клубом. «Красные дельфины» стремятся стать клубом, тесно связанным с местным сообществом и пользующимся его любовью.

Стремление к личностному росту посредством монодзукури

Компания HINO развивает свой кадровый потенциал путем профессионального обучения, общей подготовки и повседневной практической работы на отдельных рабочих местах, при этом внедряя систему сертификации и проводя мероприятия как в масштабах всей компании, так и в рамках отдельных групп. Таким образом, компания Hino создает структуру, которая позволяет людям ощущать, как посредством монодзукури происходит их личный рост.



Корпоративная система сертификации профессиональных навыков, Обмен знаниями и умениями

Чтобы приобретение необходимых профессиональных навыков происходило на каждом рабочем месте, мы внедрили корпоративную систему их сертификации. Ежегодно мы проводим Обмен знаниями и умениями, на котором сотрудники соревнуются в применении приобретенных ими профессиональных навыков.



Конкурс навыков обслуживания для дилеров со всей Японии

Этот конкурс проводится каждый год с целью повышения технических знаний и навыков наших дилеров со всей Японии.



Демонстрация деятельности небольших групп сотрудников / работы системы MAST*

Мы также создаем динамичную организацию, демонстрируя реальные примеры деятельности небольших групп сотрудников для повышения сплоченности команды и работу системы MAST* для совершенствования управления на рабочем месте.

*Система улучшения качества управления, разработанная группой Toyota, — это система совершенствования управления на рабочем месте, которую внедрила группа Toyota.



Академия технических навыков компании Hino

Это корпоративная профессиональная школа компании Hino. По завершении обучения студенты официально назначаются на должности в различных подразделениях в зависимости от их индивидуальных способностей.



Система обучения специалистов по обслуживанию

Эта образовательная программа создает основную массу кадров нового поколения, которым предстоит играть ведущую роль в работе дилеров по всей Японии. Приблизительно за один год обучения участники приобретают широкий спектр профессиональных навыков, необходимых инженеру послепродажного обслуживания.

Ускоренное развитие кадров по всему миру и улучшение организационных возможностей

Чтобы обеспечить себе возможность поставки продукции и услуг клиентам по всему миру, компания Hino поощряет активный взаимообмен кадрами через границы государств и развивает кадры, способные играть ключевые роли в глобальном масштабе. Кроме того, создавая «условия для преподавания и обучения на рабочем месте», компания Hino стремится распространять знания и ноу-хау своих особо талантливых кадров на различных уровнях в компании, чтобы ускорить улучшение своих организационных возможностей.



Поуровневое обучение

Проходя общую подготовку и реальную практику на рабочем месте, участники знакомятся с должностными функциями, приобретают знания и навыки, необходимые на каждом уровне, а также перенимают отличительные качества компании Hino («ДНК» компании Hino).

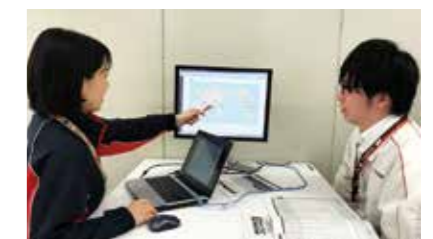


Общая конференция компании Hino по вопросам TQM* / Всемирная конференция Hino по вопросам QC**

Принимающие участие сотрудники компании Hino, а также гости, в том числе из-за рубежа, совместно представляют результаты мер по повышению качества, которые приносят пользу группе Hino.

*Total Quality Management (Комплексное управление качеством)

**Quality Control (Контроль качества)



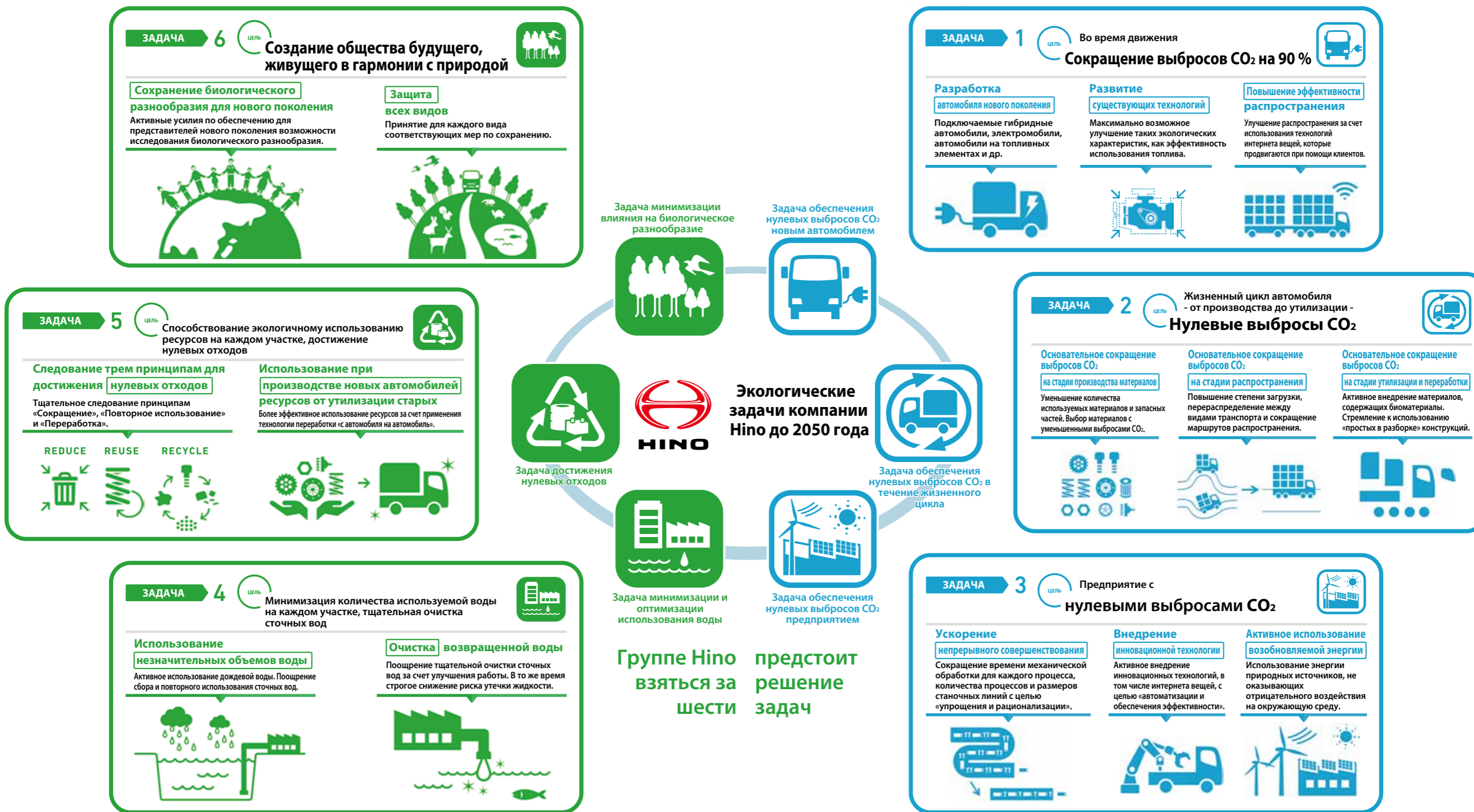
ICT* / Система обучения за рубежом

Компания Hino приглашает сотрудников из-за рубежа, а также отправляет за рубеж молодых сотрудников из Японии.

*Intra Company Transfer (Внутрикорпоративный перевод)

Экологические задачи компании Hino до 2050 года

— Улучшение условий жизни во всем мире и обеспечение связи нового поколения с будущим —



Поставляемые нами грузовые автомобили и автобусы оказывают влияние на окружающую среду на каждом этапе их жизненного цикла, начиная с изготовления используемых в автомобиле деталей и материалов и заканчивая его производством, эксплуатацией и утилизацией. Поэтому мы поставили перед компанией Hino экологические задачи до 2050, решение которых является целью всех компаний группы Hino и позволит полностью устранить влияние на окружающую среду, а также улучшить условия жизни во всем мире и обеспечить связь нового поколения с будущим.

Решение экологических задач компании Hino до 2050 года требует достижения сложных целей. Работая как единое целое, группа коренным образом изменит логистику, продвигая технические инновации своих изделий, инновации производства на производственных площадках и технологии интернета вещей. В то же время компания Hino будет принимать новые вызовы для достижения роста в качестве по-настоящему экологически передовой компании. Компания Hino будет оставаться лидером в использовании экологичных технологий, улучшая условия жизни во всем мире и обеспечивая связь с будущим новых поколений и через 50, и через 100 лет.

Общественный вклад

Компания Hino ведет коммерческую деятельность, следуя своей миссии по предоставлению безопасных и эффективных средств перевозки людей и грузов для улучшения условий жизни нынешнего и будущих поколений во всем мире. По мнению компании Hino, прямым следствием этой коммерческой деятельности является ее социальный вклад. С другой стороны, помимо общественного вклада, обусловленного ее коммерческой деятельностью, компания Hino совместно с другими групповыми компаниями со всего мира оказывает помощь в восстановлении регионов, пострадавших от стихийных бедствий, предоставляя услуги транспортировки и доставки, передавая автомобили и жертвуя средства в фонды помощи, участвуя в культурных мероприятиях сообществ и поддерживая их, а также поддерживая развитие человеческого потенциала этих сообществ.



Компания Hino Motors Sales Ltd. (Таиланд) передает автоцистерну в качестве помощи северо-восточным районам Таиланда, страдающим от нехватки воды.



Компания Hino Motors Sales Sdn. Bhd. (Малайзия) передала автомобиль и двигатель в качестве пособия для обучения в Малакке, Малайзия.



Уборка и благоустройство территорий вокруг коммерческих зон.



Сотрудники-волонтеры направляются для преподавания в местных школах.



Тренировка детей клубом регби компании Hino.



Фонд природы Hino проводит и финансирует мероприятия, направленные на сохранение окружающей среды.

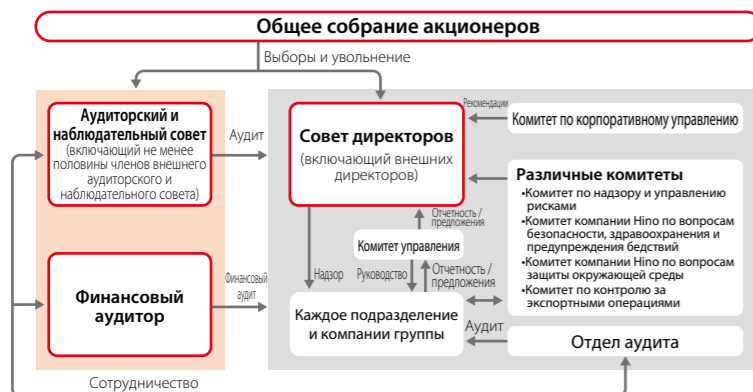
Корпоративное управление

Компания Hino стремится выстраивать хорошие отношения со всеми заинтересованными лицами, включая акционеров, клиентов, деловых партнеров, международное и местные сообщества, а также сотрудников. Компания Hino также работает над улучшением своего корпоративного управления с целью достижения устойчивого роста и повышения своего корпоративного значения как глобальной компании в средне- и долгосрочной перспективе. Кроме того, компания Hino одобряет предписанный Биржей финансовых инструментов Японии Кодекс корпоративного управления и, основываясь на духе и намерениях, заложенных в руководящих принципах этого кодекса, совершенствует свое корпоративное управление, разрабатывая различные меры, например, по обеспечению подотчетности и прозрачности, а также введению внутренней системы отчетности.

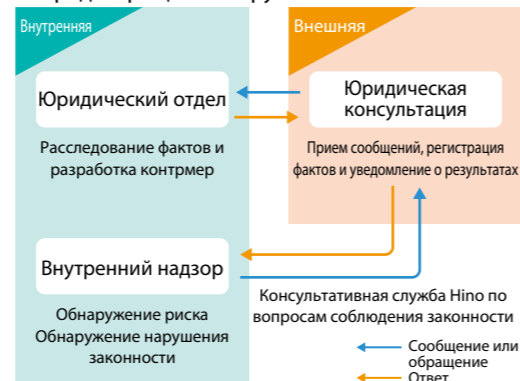


Брифинг для инвесторов

• Система корпоративного управления компании Hino Motors



• Внутренняя система надзора Hino для предотвращения нарушений законности



За подробной информацией обращайтесь на веб-сайт компании. (<http://www.hino-global.com/csr/>) (на английском языке)

За дополнительной информацией о компании Hino
обращайтесь на нашу веб-страницу:

www.hino-global.com (по-английски)

Hino Motors, Ltd.

3-1-1, Hinodai, Hino-shi, Tokyo 191-8660, Japan (Япония)
Телефон: +81 42 586 5111

2018/9

Hino Motors, Ltd.

Данные компании



Информация о компании

Наименование компании	Hino Motors, Ltd.
Основные изделия	Грузовые автомобили, автобусы, малогабаритные автомобили коммерческого назначения, легковые автомобили (изготовление на заказ для Тойоты), двигатели различных модификаций, комплектующие детали и т.д.
Дата основания	1 августа 1910 г.
Дата учреждения	1 мая 1942 г.
Президент и главный исполнительный директор, уполномоченный директор	Йошио Шимо
Оплаченный акционерный капитал*	72 717 миллионов иен
Количество сотрудников*	34 548
Чистая сумма продаж**	1 815 597 миллионов иен
Операционный доход**	54 859 миллионов иен

* На 31 марта 2020 г. (в общем) **Фискальный год (Япония), завершившийся 31 марта 2020 г. (в общем)

Зарубежные предприятия (компании, инвестиции в которые имеются у компании Hino)



На апрель 2020 г.

Основная продукция



Грузовые автомобили



HINO300 Series

HINO300 Series - легкие грузовики, которые отличаются простотой управления и подходят для разнообразных применений. В данной серии также имеются гибридные грузовики.



HINO500 Series

HINO500 Series – это грузовые автомобили разнообразной комплектации для рынков с малой емкостью, изготавливаются с использованием модульной сборки.



HINO MELPHA

Экскурсионные автобусы HINO MELPHA для обычных перевозок оптимально подходят для удовлетворения широкого спектра потребностей людей, экологичны и эффективны в потреблении топлива.

Автобусы (для рынка Японии)



HINO Poncho

Легкие низкопольные маршрутные автобусы HINO Poncho отличаются удобством для пассажиров и экологической чистотой.



HINO600 Series

HINO600 Series – это капотные грузовики, представляющие собой основное направление на рынке Северной Америки.



HINO700 Series

Тяжелые грузовики HINO700 Series – надежная опора бизнеса наших клиентов благодаря высокому качеству, долговечности и надежности.

Двигатели

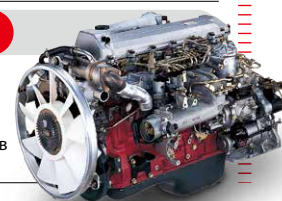
A09

Разработанный для большегрузных автомобилей и автобусов большого класса Hino двигатель A09 также устанавливается в грузовые автомобили Hino, участвующие в ралли Дакар.



J08

Двигатель J08 разработан на основе двигателя для автомобилей средней грузоподъемности и автобусов среднего класса Hino.



HINO S'ELEGA

Туристические автобусы большой вместимости HINO S'ELEGA, в которых используются самые передовые технологии безопасности и защиты, максимально гостеприимны к своим пассажирам.

Вехи развития компании Hino

1910

Учреждение Tokyo Gas Industry Co., Ltd. (предшественник нынешней компании HINO)



1942

Учреждение Hino Heavy Industry Co., Ltd.

1962

Учреждение первого зарубежного торгового подразделения в Таиланде (Hino Motors Sales (Thailand) Ltd.)

1959

Смена названия на Hino Automotive Sales, Ltd. после слияния

1964

Учреждение первой зарубежной производственной компании в Таиланде.



1991

Автомобиль компании впервые участвует в ралли Дакар и доходит до финиша.

1994

Утверждение нового знака и логотипа.



1999

Слияние Hino Motors, Ltd. с Hino Motors Sales, Ltd. и переименование компании – Hino Motors, Ltd.

2012

Начало работы завода по производству сборочных комплектов в городе Кога (префектура Ибараки).

2017

Начало полномасштабного поточного производства на заводе в городе Кога.



Вехи производства продукции

1918

Начало массового производства автомобилей в Японии.



1950

Начало выпуска тяжелых дизельных грузовиков и автобусов.

1952

Экспорт первых автобусов за рубеж (Тайвань).



1991

Начало выпуска первых в мире гибридных дизельэлектрических автобусов.

1999

Представление нового легкого грузовика, разработанного совместно с Toyota Motor Corporation.



2004

Запуск эксклюзивной HINO600 Series для рынка Северной Америки.



2007

Годовой объем продаж за рубежом впервые превышает объем продаж внутри страны.

2012

Ввод в эксплуатацию электробусов HINO Poncho EV.

2009

Общее количество выпущенных грузовиков и автобусов достигло трех миллионов единиц.

2013

Общее количество проданных гибридных грузовых автомобилей и автобусов HINO достигает десяти тысяч единиц.

2017

Присуждение новым тяжелым грузовикам награды за хороший дизайн Good Design Award в Японии.

2015

Представление в Индонезии и Таиланде новой модульной продукции.

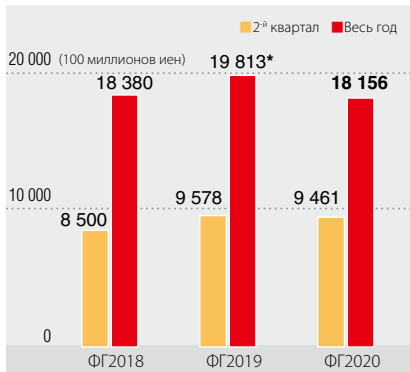


Коммерческие результаты компании

Консолидированный финансовый год в нашей компании установлен с 1 апреля текущего по 31 марта следующего календарного года.

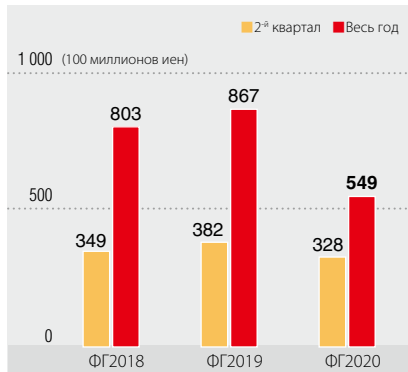
■ Коммерческие результаты: тенденции

● Чистая сумма продаж

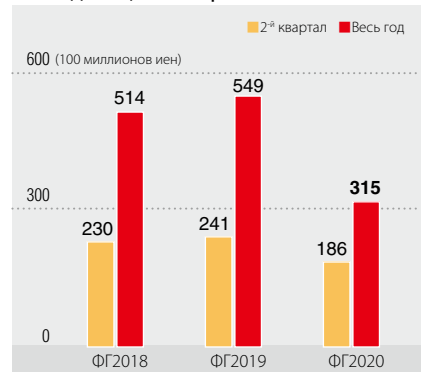


* Рекордная чистая сумма продаж за всю историю

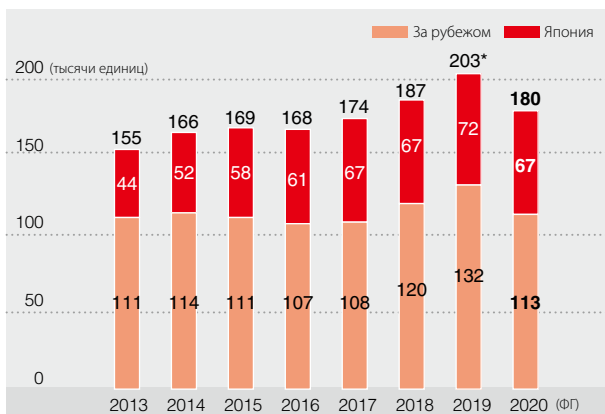
● Операционный доход



● Прибыль, приходящаяся на владельцев материнской компании

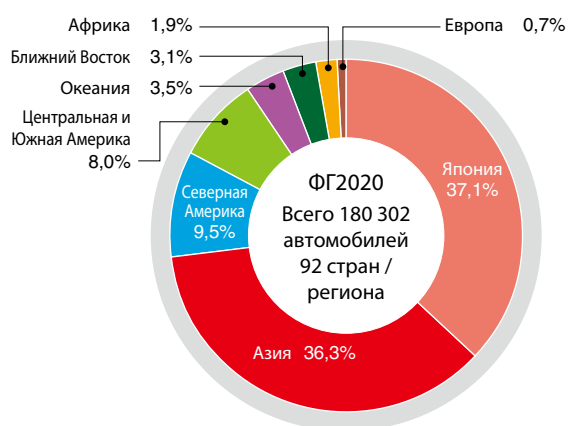


■ Глобальные продажи автомобилей марки HINO

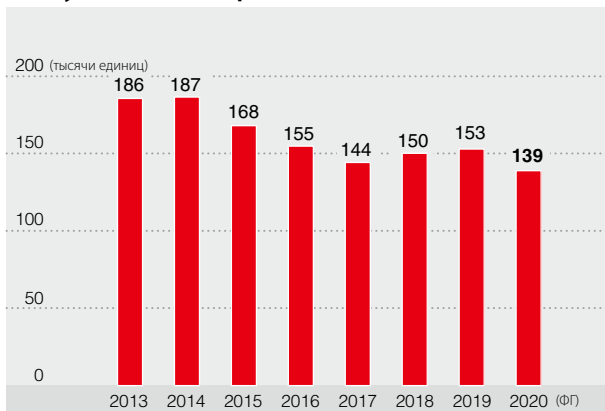


* Рекордное количество проданных единиц за всю историю

■ Состав продаж по регионам



■ Количество автомобилей, изготовленных для Toyota Motor Corporation



● Автомобили, изготавливаемые по заказу



Toyota Land Cruiser Prado



Toyota FJ Cruiser

● Автомобили, поставляемые в качестве оригинального оборудования



Автомобили Toyota Dyna / Тоуоасе класса грузоподъемности две тонны

Hino Motors, Ltd.

3-1-1, Hinodai, Hino-shi, Tokyo 191-8660, Japan

Telephone: +81 42 586 5111

<https://www.hino-global.com/> (по-английски)

2020/6

